

Схема расположения элементов на отм. +2.000 (1:50)

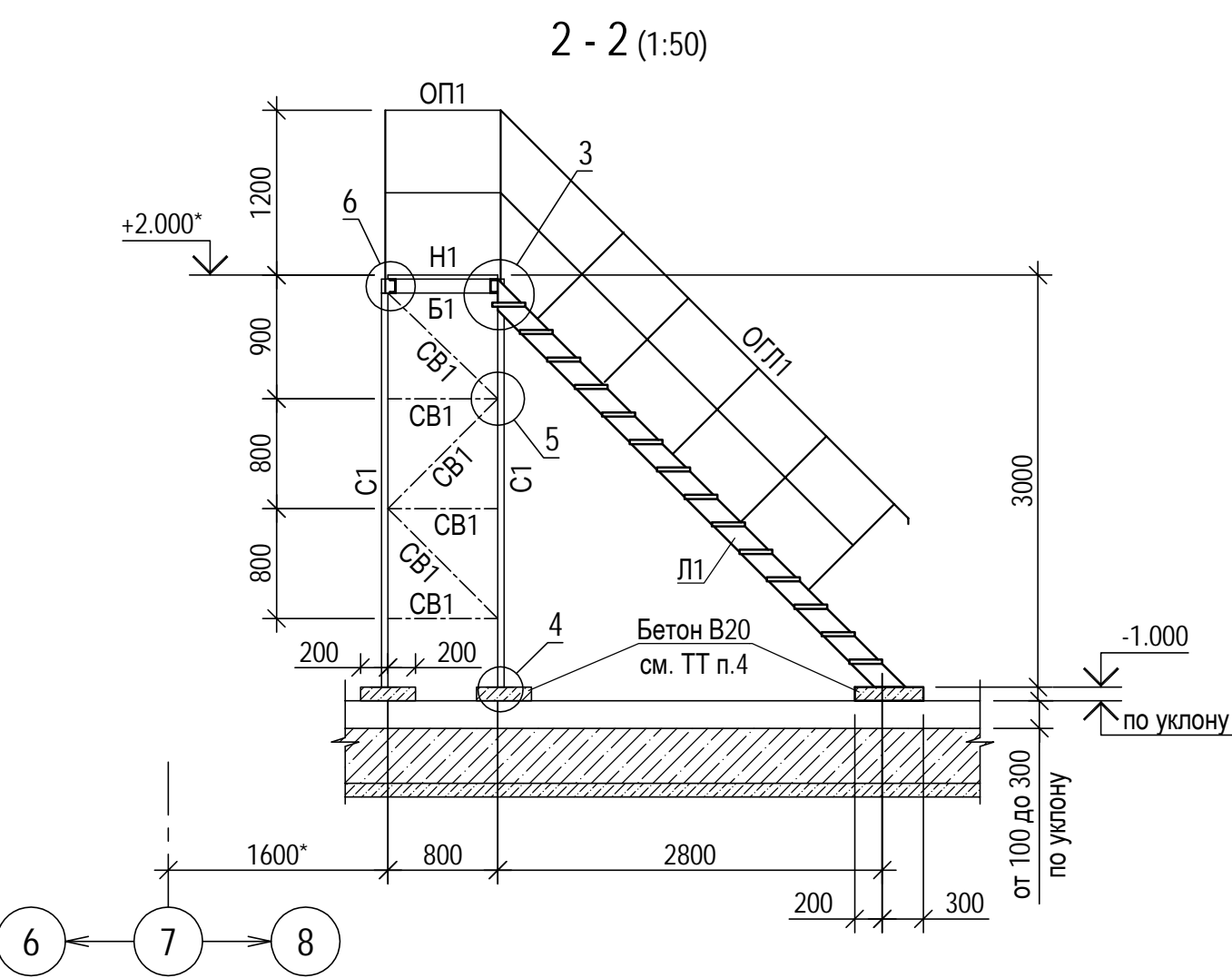
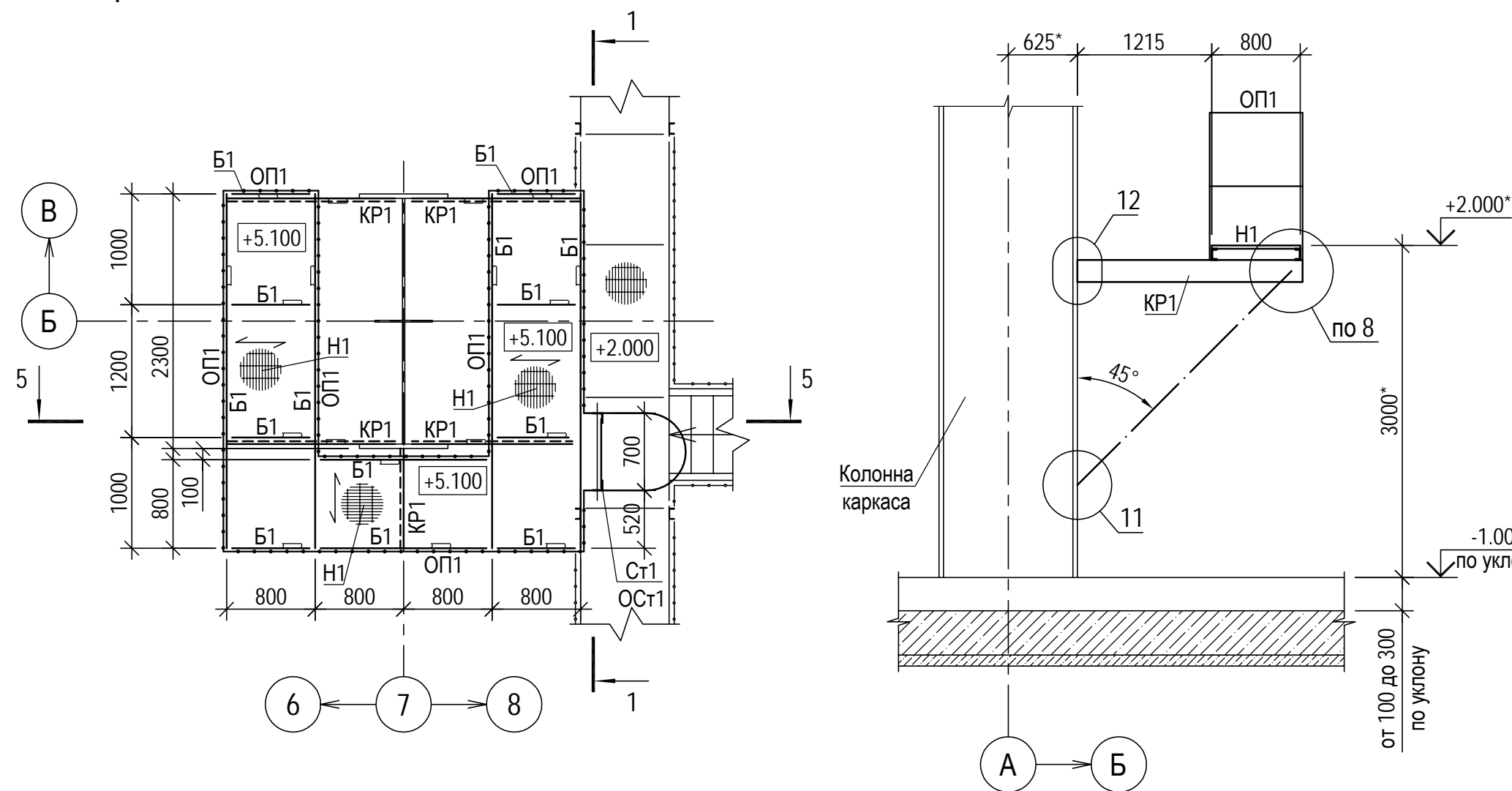


Схема расположения элементов на отм. +5.100 (1:50)



Марка элемента	Сечение			Усилие для прикрепления			Наименование или марка металла	Примечание
	эскиз	поз.	состав	A, т	N, т	M, т.м		
C1			[10П				C245	
Б1			[10П				C245	
CB1			L63x5				C245	
Л1		1	[16П				C245	
		2	Ступени марки СС 1 см. прилаг. док. BG3-01UEC-###-CM-09-69-012					14шт.
ОП1		1	Тр. Ø40x3				15	
		2	Тр. Ø20x2				15	
		3	-4x140				C235	
ОГЛ1		1	Тр. Ø40x3				15	
		2	Тр. Ø20x2				15	
		3	-4x140				C235	
Ст1		1	L75x6				C245	
		2	Кр. Ø18				Ст3кп	
		3	L75x6				C245	
		4	t10				C245	
ОСт1		1	-4x40				C235	
		2	-4x40				C235	
		3	-4x40				C235	
КР1		1	[20П				C245	
		2	L90x6				C245	
Н1	Фирма "Солид" Каталог продукции ГОСТ 30188-97		Оцинкованный решетчатый настил Р34х33/30х3 Zn, Тип А Цепь 8х24 L=750					19.7м² 1шт.
			HILTI HIT-RE V со шпилькой M12x150 (hef=110)					14шт

\longleftrightarrow - направление несущей полосы

1 Общие указания см. лист BG3-01UEC-###-CM-32-10-001

2 Крепление решетчатого настила выполнять по каталогу фирмы "Солид". Элементы крепления поставляются с решетчатым настилом.

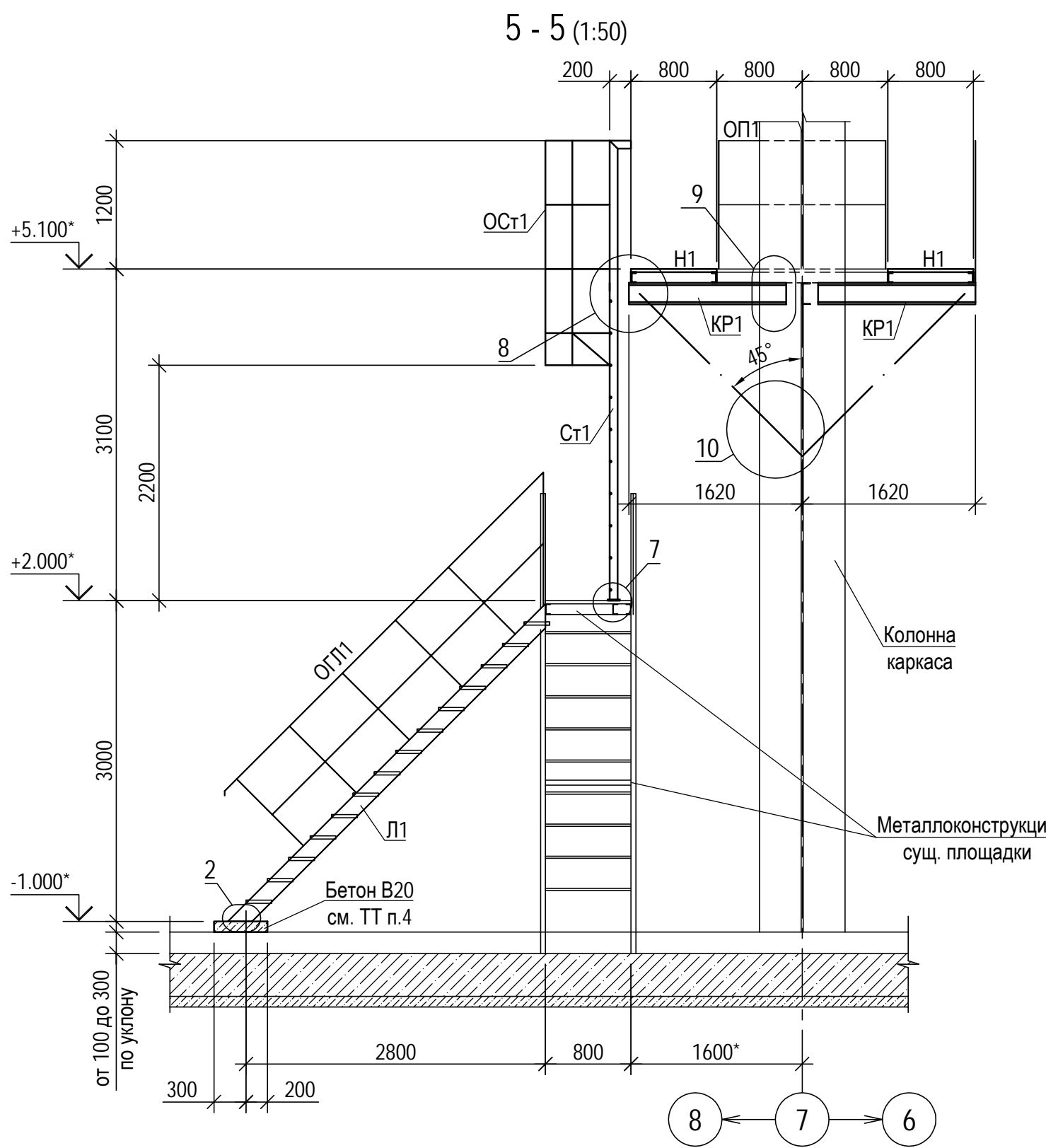
3 Размеры и отметки со знаком " * " уточняются по месту


4 Под стойки С1 и косоуры лестниц Л1 выполнить набетонку из бетона В20 до отм. +1.000. Перед установкой опалубки поверхность существующего бетона очистить от пыли, грязи, масляных пятен и выполнить насечки для лучшего сцепления с бетоном.

Общий расход бетона В20, F100, W6 - 0.7м³.

5 Разрезы 1 - 1, 4 - 4 смотреть на листе BG3-01UEC-###-CM-32-69-009.

6 Узлы 1 :- 12 разработаны на листе BG3-01UEC-###-CM-32-69-009.



						BG3-01UEC-##-CM-32-69-008		
				<i>Павлюкова</i>		Строительство 3-го энергоблока на базе ПСУ-800 филиала «Березовская ГРЭС» ОАО «Э.ОН Россия»		
1	3	Изм.	23-18	Павлюкова	20.02.2019			
Изм.	Кол. ур.	Лист	№ док.	Подп.	Дата			
Разработал	Туркова	<i>Туркова</i>			20.01.2019			
Проверил	Павликова	<i>Павликова</i>			20.01.2019			
Нач. сект.	Цой	<i>Цой</i>			20.01.2019			
Гл. констр.	Шведков	<i>Шведков</i>			20.01.2019			
H. контр.	Шипова	<i>Шипова</i>			20.01.2019			
Узел приема топлива.						Стadia	Лист	Листов
Площадки обслуживания оборудования						Р	8	
Схема расположения площадок на отм. 0.000, -1.000. Площадка Пл6						 ЗАРУБЕЖНОПРОЕКТ ООО «Э.ОН РОССИЯ»		